

# **Bouée de Mesure Haute-fréquence du PH de L'eau**

# Historique du dossier

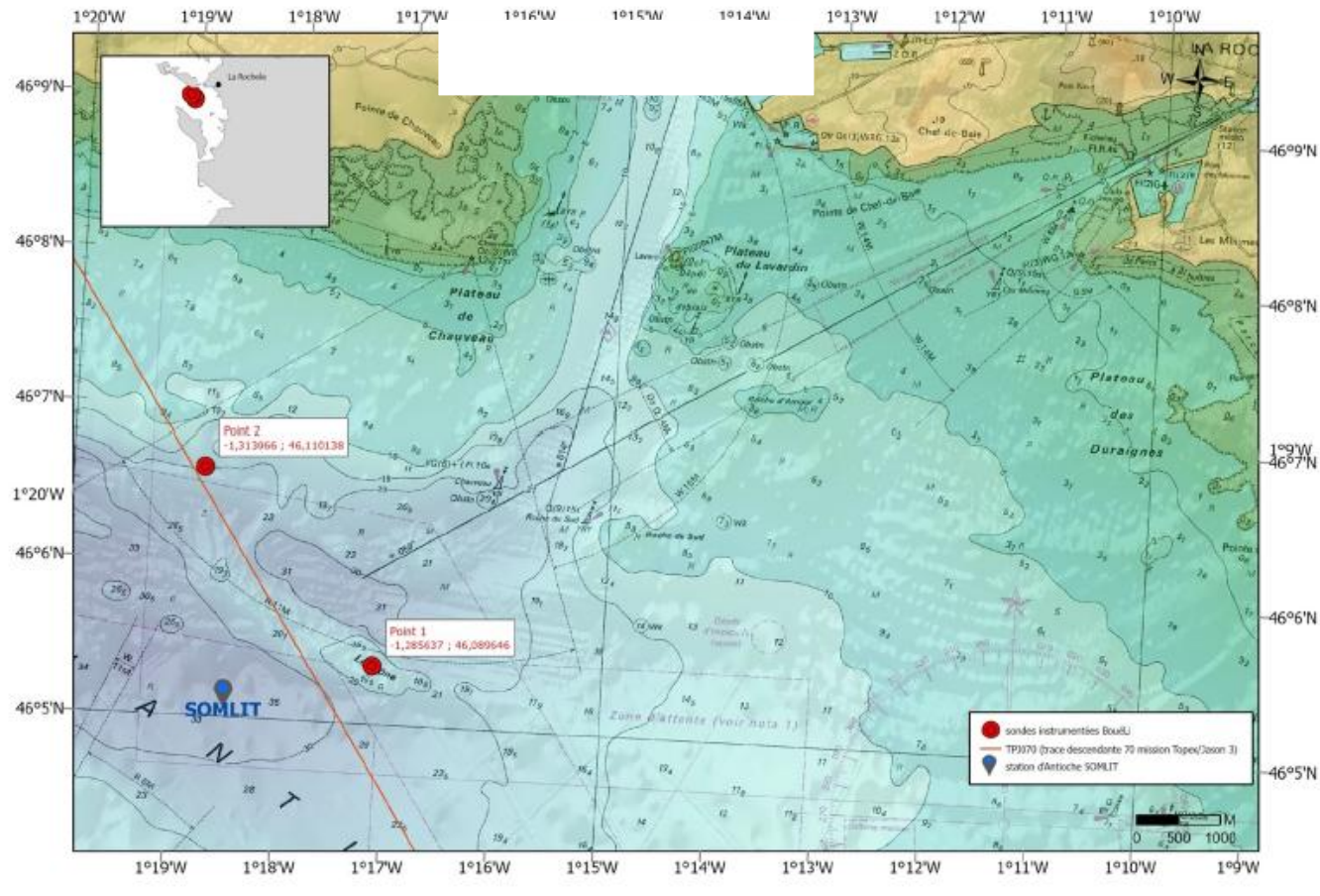
Ce projet a fait l'objet d'un passage à la CNL du 25 novembre 2020, et avait recueillis un avis favorable sous réserve que l'IFREMER prenne l'attache du Comité Départemental des Pêches Maritimes et des élevages Marins de la Charente-Maritime. La position du système était hors du rail de navigation.

Après de multiples échanges, une entente a été finalisée sur une position différente de celle présentée en CNL. La position préférentielle est dans le rail de Navigation sur le haut fond « Le Clône ». En cas d'incompatibilité avec la navigation maritime, une variante est proposée, en dehors du rail de navigation.



# Localisation

Annexe descriptive d'une demande d'AOT pour le mouillage d'une bouée instrumentée pour le suivi haute fréquence des paramètres du milieu (température, pH, oxygène, salinité, niveau marin, courant, vague, ....), projet coordonné par le LIENSs.

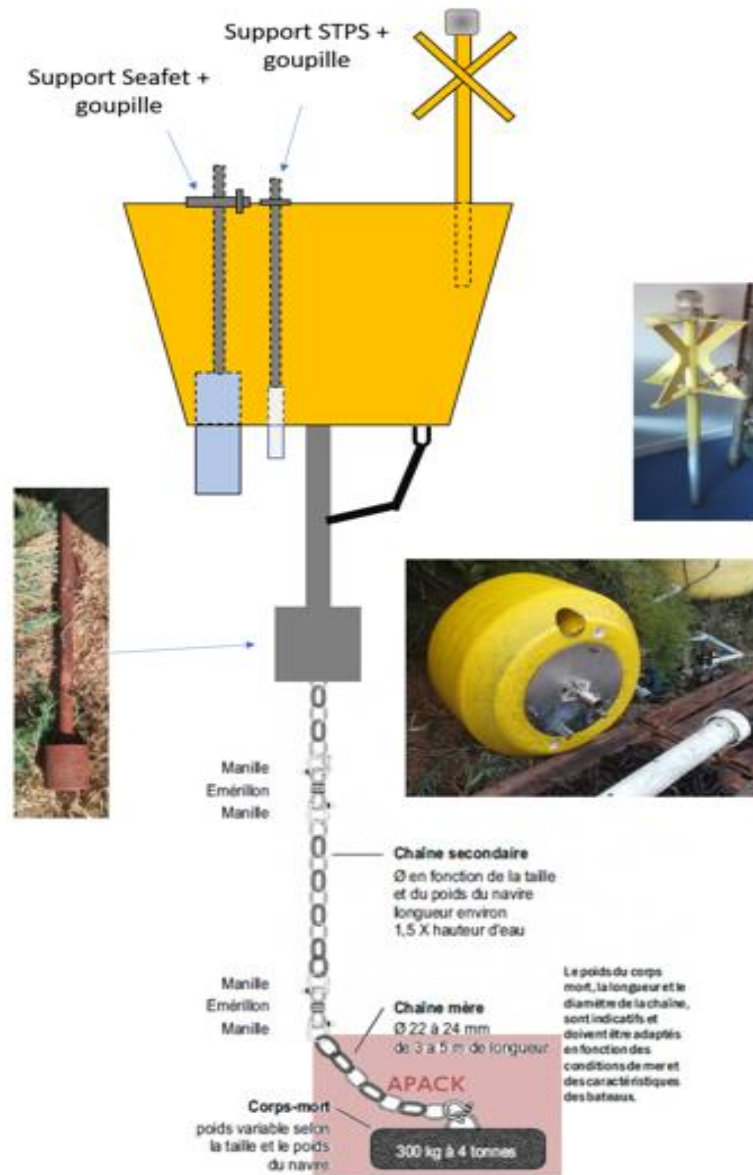


Carte des deux propositions de position de la bouée instrumentée : Position 1 et 2 pour le déploiement d'une bouée multi-instrumentée. La ligne rouge correspond à la trace satellitaire. Le point SOMLIT est le point de suivi périodique en milieu littoral.

# Caractéristiques du système

Bouée de mesures haute-fréquence du PH de l'eau dans le cadre du projet FEAMP, CoCoRiCo2 sur 6 sites conchylicoles en France, piloté par le CNRS ET IFREMER, porteur du projet de mise en place.

# Dispositif



Bouée de couleur Jaune type YSI EMM700

Bouée de mesures équipées de sondes de mesures Haute-Fréquence du PH de l'eau.

Signalisation :

- Bouée de couleur Jaune, surmontée d'une croix de Saint André et équipé d'un feu clignotant jaune SADO et d'un transpondeur AIS

Rayon d'évitage 35 mètres

ssique

ÉOTEK

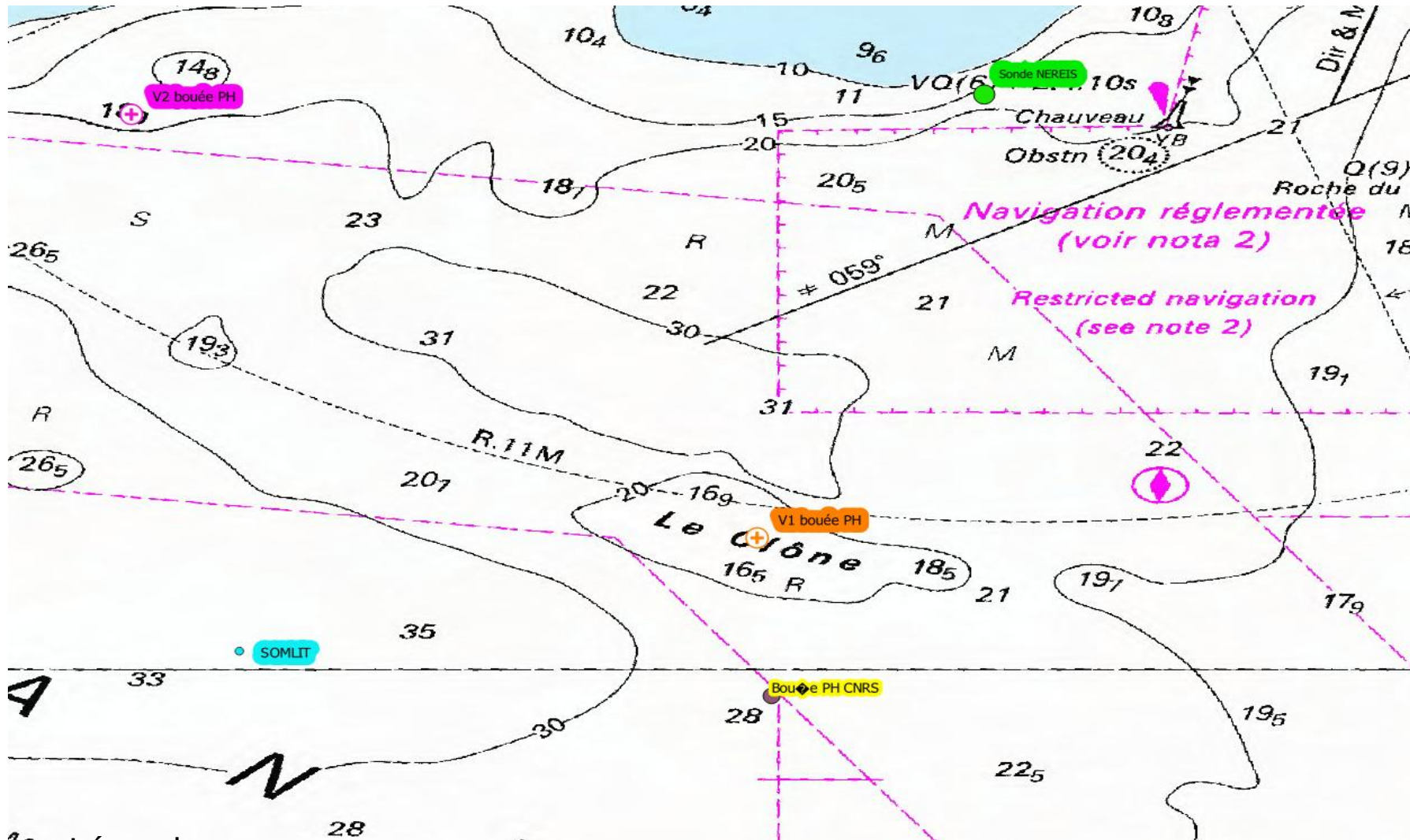


Bouée 3 flotteurs



Bouée DB350

# Localisation



Légende :

En Bleu : la Station « SOMLIT »

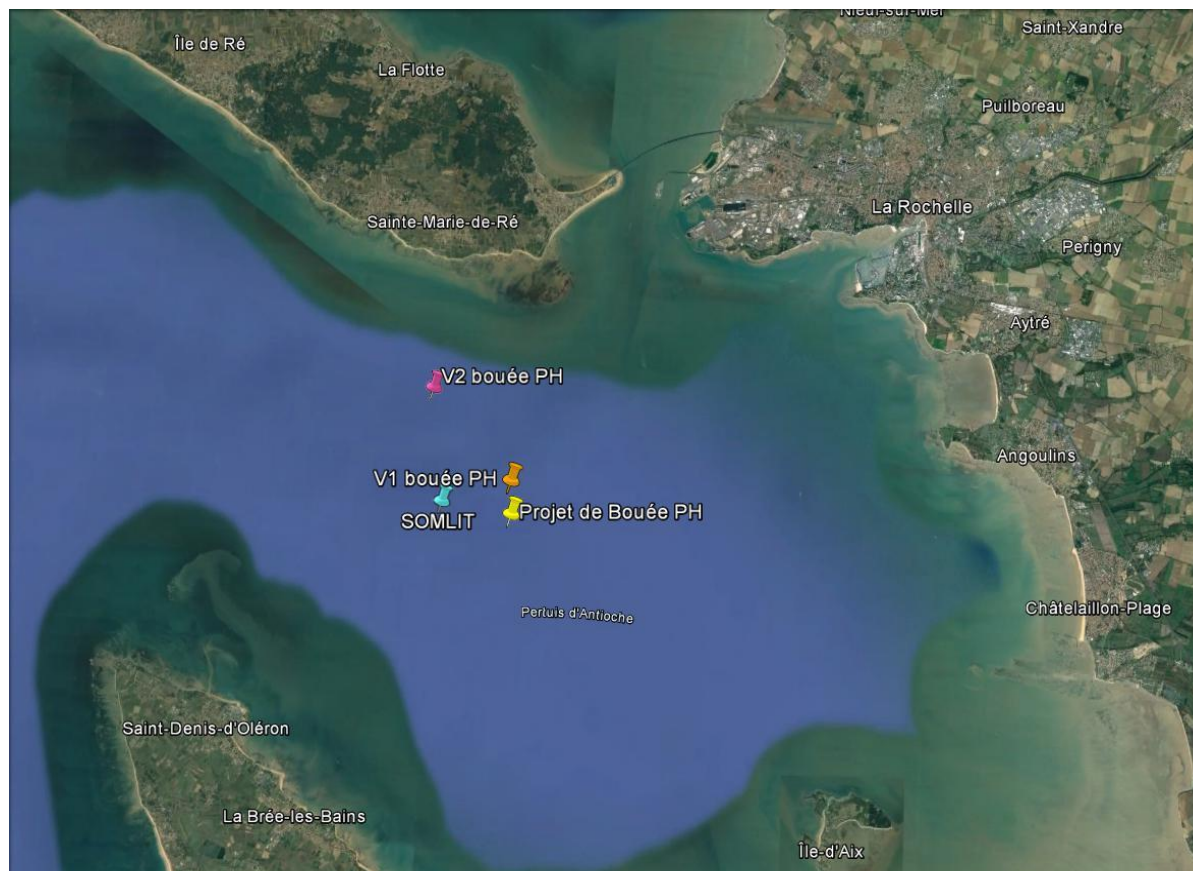
En Jaune : la position présenté lors de la CNL de Novembre 2020

En Orange : la variante 1 préférentielle à proximité de la Station « SOMLIT »

En Magenta : la variante 2 hors rail de navigation



# Bouée de Mesures PH de l'eau IFREMER ET CNRS Pertuis d'Antioche



## Légende :

En Bleu : la Station « SOMLIT »

En Jaune : la position présentée lors de la CNL de Novembre 2020

En Orange : la variante 1 préférentielle à proximité de la Station  
« SOMLIT »

En Magenta : la variante 2 hors rail de navigation

Cercle d'évitement de 35 m de rayon

Contraintes prises pour le dimensionnement de la bouée :

- Marnage maximum : 6.25 m ;
- Hauteur d'eau maximum :  
V1:24m ; V2:27m
- Hauteur d'eau minimum :  
V1 :17 m ; V2:20m
- Courant : 1,5 m/s
- Houle : <10 m

Signalisation :

- Bouée de couleur Jaune type YSI EMM700, surmontée d'une croix de Saint André et équipé d'un feu clignotant jaune SADO et d'un transpondeur AIS

Rayon d'évitage 35 mètres

Corps-mort de 720 kg,

Chaîne de 25m + 15m de ligne Dacron.

# Durée de mise en place du dispositif

Durée de mesure prévue sur 3 ans.

Maintenance: visite d'entretien toutes les 2 semaines avec nettoyage des sondes et bouée.  
Surveillance, remplacement des éléments défectueux et recyclage à terre des éléments remplacés.